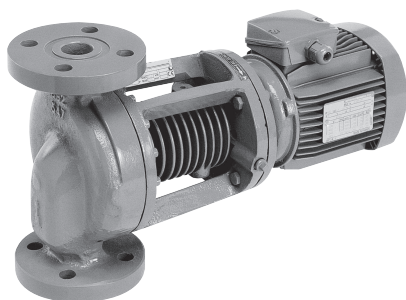


Описание серии: Wilo-VeroLine-IPH-W



Тип

Циркуляционный насос с сухим ротором в исполнении Inline с фланцевым соединением

Применение

Для перекачивания горячей воды без абразивных включений в закрытых циркуляционных системах промышленного назначения, системах централизованного теплоснабжения, закрытых отопительных системах и др.

Обозначение

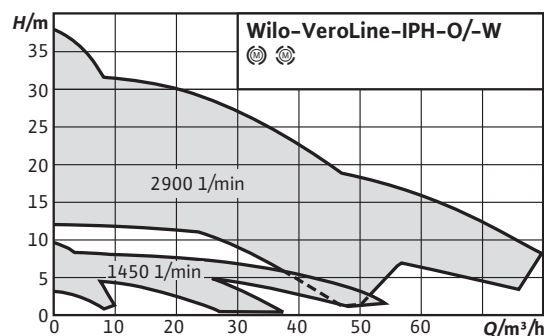
Пример	IPH-W 65/125-1,1/4
IPH-W	Насос Inline для применения в системах подачи горячей воды
65	Номинальный диаметр DN подсоединения к трубопроводу
125	Диаметр рабочего колеса
1,1	Номинальная мощность мотора P_2 в кВт
4	Число полюсов

Особенности/преимущества продукции

- Моторы от 0,75 кВт в серийном исполнении с технологией IE2 с более высоким коэффициентом полезного действия
- Независящее от направления вращения скользящее торцевое уплотнение
- Многочисленные варианты применения благодаря широкому диапазону температур перекачиваемых сред без дополнительных быстроизнашивающихся деталей

Технические характеристики

- Допустимый диапазон температур от $-10\text{ }^{\circ}\text{C}$ до $+210\text{ }^{\circ}\text{C}$ при макс. 23 бар
- Подключение к сети 3~400 В, 50 Гц (другие по запросу)
- Класс защиты IP 55
- Номинальный диаметр от DN 20 до DN 80



Описание/конструкция

Одноступенчатый низконапорный центробежный насос в исполнении Inline со следующими элементами:

- Скользящее торцевое уплотнение
- Фланцевое соединение
- Соединительный элемент
- Мотор со специальным валом

Материалы

- Корпус насоса: стальное литье 1.0625
- Соединительный элемент: EN-GJS-400-15
- Рабочее колесо: EN-GJL-250
- Вал: нержавеющая сталь 1.4005
- Скользящее торцевое уплотнение: AQ1EGG; другие скользящие торцевые уплотнения по запросу

Объем поставки

- Насос
- Инструкция по монтажу и эксплуатации
- Приваренный контрфланец
- Фланцевые уплотнения

Принадлежности

- Термодатчик, устройство отключения терморезистора с положительным температурным коэффициентом, моторы специального исполнения

Варианты: Wilo-VeroLine-IPH-W

Допустимая перекачиваемая среда (другие среды по запросу)

Масляный теплоноситель	-
------------------------	---

Допустимая область применения

Установка в открытых помещениях	Специальное исполнение за дополнительную плату
---------------------------------	--

Материалы

другие скользящие торцевые уплотнения	по запросу
---------------------------------------	------------

Мотор/электроника

Встроенная полная защита мотора	Специальное исполнение с термодатчиками за дополнительную плату
---------------------------------	---

Регулирование частоты вращения	Система регулирования Wilo
--------------------------------	----------------------------

• = имеется, - = отсутствует